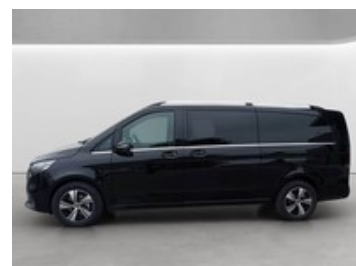


# Mercedes Classe V

V 250 d AVANTGARDE Extralong



## Caratteristiche

Tipologia

Commerciali | Nuovo

Cilindrata

1950

Colore esterno

Nero ossidiana metallizzato

Neopatentati

No

## Optionals extra serie

---

- Binari lunghi vano passeggeri
- Filtro carburante con separatore d'acqua
- Indicatore di filtro usura motore
- Mancorrenti in alluminio anodizzato
- Nero ossidania
- Pacchetto easy pack - porta scorrevole e portellone elettrici
- Panca comfort a tre posti nella prima fila con sedile
- Panca comfort a tre posti nella seconda fila con sedile
- Rivestimento del tetto color nero
- Ruota di scorta
- Specchietto retrovisore digitale
- Variante peso a 3.200 kg
- Vetri scuri

## Optionals di serie

---

- 4th generation scr emission control system
- Active brake assist
- Active lane keeping assist
- Aerodynamics package
- Aggiornamenti intelligent speed assistant
- Airbag passeggero
- Alternatore 14v/250 a
- Altoparlanti a due vie anteriori e posteriori
- Ambiente lighting 64 colours cockpit + rear
- Apertura separata del lunotto
- Applecar play/android auto
- Asse anteriore rinforzato
- Attention assist
- Ausilio alla partenza in salita (hill holder)
- Avantgarde
- Azionamento elettrico per la porta laterale destra
- Azionamento elettrico porta laterale sinistra
- Basic
- Batteria agm 12v 92ah
- Binari (n.4) per l'aggancio rapido e lo scorrimento
- Blind spot assist (assistente al controllo dell'an
- Blocco attivo per porta laterale aperta
- Braccioli per i sedili del vano posteriore
- Cambio automatico 9g-tronic
- Centre airbag
- Cerchi in lega da 48 3 cm (19") a 5
- Chiamata d'emergenza solo
- Child detection in vehicle, passive
- Climatizzatore automatico thermotronic
- Climatizzatore tempmatic posteriore
- Condotta di aria calda nel vano passeggeri
- Consolle centrale luxury con copertura retrattile
- Convenience closing
- Cy x5/1
- Cy x5/2
- DISTRONIC plus (con g42+cl3 no ja6)
- Driver camera
- Emissioni standard euro 6e-bis m1
- Facelift
- Facelift ii
- Fahrzeug hvo fÄfÄchig
- Finestrini posteriori fissi
- Finestrino anteriore destro, fisso nella fiancata/
- Finestrino anteriore sinistro, fisso nella fiancat
- Freno di stazionamento elettrico
- Funzione "hold"
- Funzione eco-start and stop
- Gestione dei guasti
- Gestione ottimizzata dell'alternatore
- Gruppo comandi sul tetto comfort
- Guida a sinistra
- Illuminaz.maniglia posteriore con luce di lettura
- Illuminazione degli specchi esterni
- Illuminazione per il vano piedi anteriore
- Illuminazione portellone
- Indicatore della pressione degli pneumatici
- Indicatore della segnaletica stradale
- Indicatore di segnalazione seggiolino (acsr)
- Ingresso illuminato con scritta mercedes-benz
- Live traffic information
- Luci di cortesia sotto le portiere per versioni co
- Luci di stop adattive
- Luci di stop e indicatori di direzione a led
- Luxury crewbus
- Maniglia per l'ingresso del passeggero
- Maniglie passeggeri posteriori
- Mbus multimedia system
- Mercedes me professional package
- Model generation 2

- Model series c447 vito/v-klasse
- Modulo di comunicazione lte per servizi digitali
- Moquette nel vano passeggeri
- Multibeam led con sistema di assistenza abbaglianti i plus
- Navigatore
- Night lighting, rear
- Non atto al traino
- Occhielli di bloccaggio per guide di scorrimento, asportabili
- Om 654 de 20 la 140 kw (190 hp) 3800
- Omologazione come vettura
- Operator's manual and service booklet – italian
- Pacchetto blueefficiency
- Pacchetto specchietti
- Paraurti e parti applicate in tinta con il veicolo
- Parking package con telecamera a 360°
- Pneumatici 235/55 r17 rinforzati
- Pneumatici comfort
- Pneumatici estivi
- Pneumatici senza indicazione della marca
- Porta laterale sinistra
- Portabicchieri estraibili nel bracciolo posteriore
- Portellone easy-pack
- Pre-safe ÄÄ@ system
- Presa da 12 v per il vano passeggeri
- Presa da 12v nel bagagliaio
- Protezione da rifornimento errata
- Radio digitale (dab)
- Regolazione in lunghezza del cuscino della seduta
- Rete portaoggetti nello schienale del sedile singo
- Rete portaoggetti nello schienale sedile conduc.
- Retrovisori esterni regolabili e riscaldabili elet
- Retrovisori esterni ripiegabili elettricamente
- Richiamo del riscaldatore elettrico
- Rivestimento del tetto
- Rivestimento in pelle lugano color nero
- Sales code 1
- Sedile conducente comfort
- Sedile passeggero comfort
- Segnale di cintura aperta per i sedili posteriori
- Segnale di cintura aperta per il sedile passeggero
- Sensore crepuscolare
- Serbatotio da 70l
- Service interval 40.000 km
- Sicurezza bambini su porte nel vano passeggeri
- Sistema di frenata co2-optimized
- Sistema di ricarica senza cavo per dispositivi ter minali mobili
- Sospensioni agility control
- Sostegno lombare per il sedile del conducente
- Sostegno lombare per il sedile del passeggero ant.
- Specchi illuminati per le alette parasole
- Targhette e manuali in italiano
- Tendicintura elettrici posteriori
- Thorax bag per il conducente
- Thorax bag per il passeggero
- Touchpad
- Vano portaoggetti con serratura ed illuminato
- Veicolo completo
- Veicolo standard
- Vetri atermici
- Volante in pelle
- Volante multifunzione
- Volante regolabile in altezza ed inclinazione
- Wheelbase 3430 mm, overhang 1010 mm
- Widescreen cockpit
- Windowbag lato guida, lato passegg. e vano post.
- Wltp
- Wood-look trim, open-pore
- Xq1

Contattateci per info