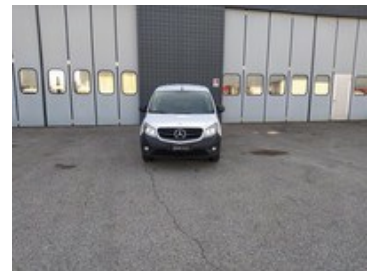




**Mercedes Citan**  
109 cdi long e5

**13.400 €**



Controllati dentro e fuori.



Permuta del veicolo

TRIVELLATO® Industriali



Trivellato Veicoli Industriali S.r.l

Bolzano Vicentino (VI) Via Quadri 15 - Padova (PD) Via Germania 31 - Sommacampagna (VR) Via Cesarina 23 - Torri di Quartesolo (VI) Via Pola 20  
Bassano del Grappa (VI) Via Cartigliana 125 - Thiene (VI) Via dell'Economia 9 - Montebelluna (TV) Viale Europa 112 - Boara Pisani (PD) Via Roma, 79/A - 85/C  
Email: industriali@trivellato.it - www.trivellatoindustriali.it

Caratteristiche

Tipologia	<b>Commerciali   Usato</b>
Immatricolazione	<b>07/2015</b>
Cilindrata	<b>1461</b>
Cambio	<b>Manuale</b>
Posti a sedere	<b>2</b>
Neopatentati	<b>Sì</b>
Consumo urbano	<b>5.2 l/100km</b>
Emissioni Co2	<b>119 (g/km)</b>

Km percorsi	<b>150.432</b>
Carrozzeria	<b>Furgone/Van</b>
Potenza	<b>66 kW (90 cv)</b>
Porte	<b>3</b>
Colore esterno	<b>Bianco artico</b>
Classe emissioni	<b>Euro5</b>
Consumo extra-Urbano	<b>4.2 l/100km</b>

## Optionals di serie

---

- Abs

## Note

---

Il veicolo ha appena avuto la sostituzione del motore completo, del turbocompressore e del kit frizione

---